



天逸音响
TONE WINNER

2017

HD-2100培训资料 Training materials



广州天逸电子有限公司



CONTENTS

HD-2100产品培训资料

PART 01

产品特点

PART 02

产品优势

PART 03

产品应用

1 PART 01 1

产品特点

Click to add the contents of the title you wanClick
to add the contents of the title you wanClick to
add the contents of the title you wan



1、

支持HD音频解码，包括 Dolby-True HD、Dolby-Digital Plus、DTS Master、DTS-NEO:6E及向下兼容所有音频格式；

2、

支持3D高清视频；

3、

前置、中置、环绕、后置、超低音分组独立调节滤波器拐点、斜率，低音增强功能，单、双后置设置等。

4、

全自动房间EQ校正，每通道11段参量均衡器，EQ、延时、增益单独调节。

5、

支持工程锁机，具有开机次数限制、使用时长设定等；



5、

画中画全中文OSD菜单，调节使用非常方便。

6、

专业数字卡拉OK效果，影院、K歌、游戏一网打尽；一键式智能切换，卡拉OK系统输出时是5.1声道（主声道、中置、环绕、低音输出）并且麦克风低音电平可增减！

7、

支持国际标准的RS232智能中控、CEC联机控制、12V触发控制。

8、

标准5.1影院功放系统，同时具备7.1信号输出。5.1/7.1灵活转换，升级拓展轻松搞定；

10、

电影、卡拉OK一键切换



对比日系：

- 1、解码效果相同情况下，功率更大，可靠性更好、稳定性更高；
- 2、为专业影K场所打造，话筒及音乐音量开关设定，分组单独记忆，开关机次数锁定；
- 3、全中文OSD操作菜单，简单易懂，操作方便；
- 4、一键式影K切换，想唱就唱，随心所欲；
- 5、用料更实在，功率更真实，8欧实测额定功率，失真度更低；
- 6、出口欧美及全球发达国家及地区；
- 7、售后服务更方便，快捷；



对比国产：

- 1、二十五年音响知名品牌；
- 2、技术实力更强；
- 3、解码效果更好，真解码有认证；
- 4、音质更发烧，绝非一般专业功放可比；
- 5、稳定性，兼容性更好；
- 6、是国内唯一一家同时获得美国DOLBY\DTSE\HDMI,欧洲HDCP等认证的国家级高新技术企业；
- 7、每款产品均有独立可查询的3C证书；
- 8、拥有自主知识产权，设计专利，软硬件专利等；



产品劣势



天逸音响
TONE WINNER

- 1、品牌知名度不足；
- 2、网络功能不够强大；
- 3、价格比日系低端机更高；

- 1、价格更高；
- 2、不善于宣传，炒作；
- 3、功率及参数标示完全按国家规定执行；



对比日系：



对比国产：

PART 01

2

产品应用

Click to add the contents of the title you wanClick
to add the contents of the title you wanClick to
add the contents of the title you wan



- 1、连接好所有的音箱线、信号线后再连接HDMI线，防止连接过程中强力拉扯HDMI造成接口损坏；
- 2、投影/电视、点歌机、播放器等设备必须有效可靠接地，防止HDMI回流电压损坏HDMI接口及解码板；
- 3、系统连接完成后请进行噪声测试，检查连线是否正确，本机系统设置—扬声器设置—扬声器测试与电平校正；
- 4、本机系统设置—扬声器设置—正确设置扬声器的频率拐点及距离；
- 5、播放电影时请保证为正版高清蓝光片源，播放器HDMI音频输出设置为自动或源码（非PCM）；
- 6、观影时确保卡拉OK功能为关闭状态；
- 7、使用本机作5.1功放时背板拨动开关必须处于L/R位置；
- 8、设备安装调试完成，务必设定话筒及音乐的开机音量、最大音量，并常按OK/ENTER键5秒锁定机器；



3 PART 01

常见问题

Click to add the contents of the title you wanClick
to add the contents of the title you wanClick to
add the contents of the title you wan



**5.1转7.1
时，环绕
无声音：**

接线是否正确，功放背板开关是否打到SBR/SBL，系统设置下扬声器设置中频率拐点的LBS/RBS中间选项是否为SAMALL状态(NONE状态为关)；

**电频校正
时，环绕
无声，解
决方案：**

首先检查是否打开了功放卡拉OK功能，如打开了请关闭或者拔掉话筒接线，在进行测试。

**噪声测试
无声音：**

关闭卡拉OK功能，检查测试话筒是否插到位，在正常测试过程中有噪声但测不出结果或如果噪声不停加大，则有可能测试话筒损坏；

**卡拉OK功
能开启后
有杂音，
关闭即消
失：**

检查附近是否有强大干扰源，检查电路是否有形成回路，检查话筒本身是否信噪比不高；

**有声音无
图像：**

检查HDMI输出是否正常，用播放器直接接显示设备，更换HDMI线、检查线长是否超过15米，检查是否为4K、3D信号,按功放MENU菜单看功放OSD菜单能否正常显示，能正常显示则从其他地方找原因；

4

PART 01

场景应用

Click to add the contents of the title you wanClick
to add the contents of the title you wanClick to
add the contents of the title you wan

影K应用场景

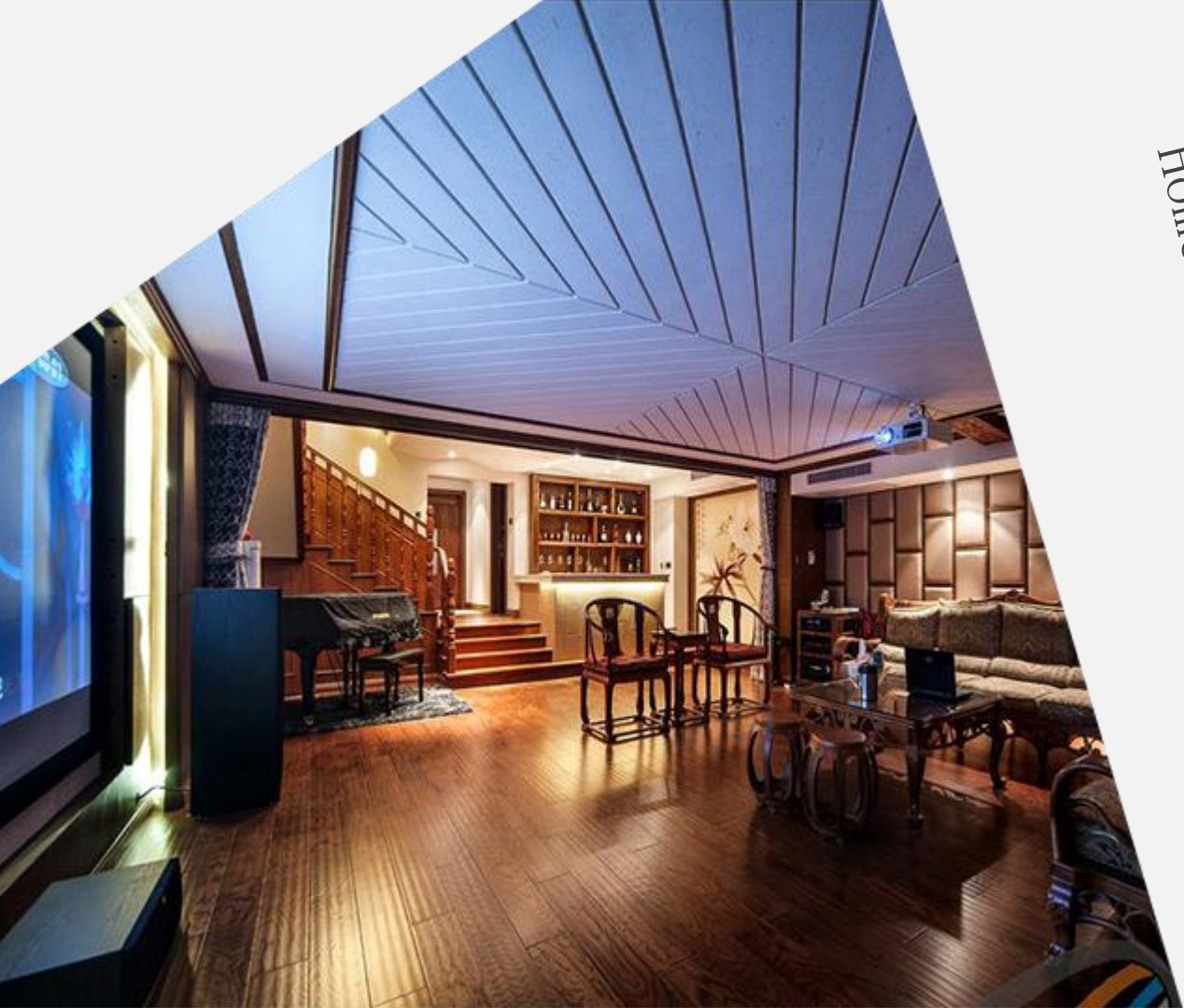
Shadow Kapplication scenarios



影吧场景应用

Celluloide scene application





家庭定制安装
Home custom installation



KTV改造

KTV transformation



多媒体会议厅
Multimedia conference hall



天逸音响
TONE WINNER

2017

演 示 完 毕 ， 谢 谢 观 看



广州天逸电子有限公司